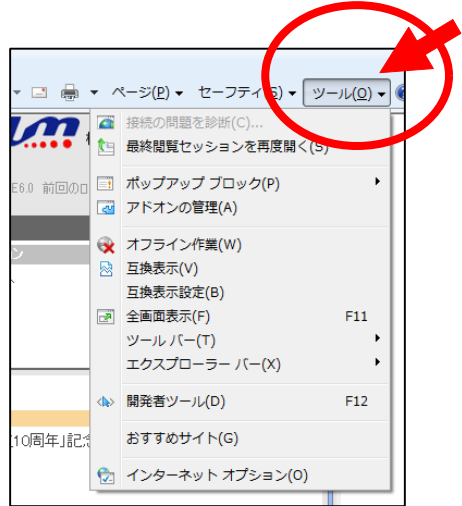


Windows7 又は、IE8 環境下において、マイクロソフト社のセキュリティの強化により、ブラウザからのライブマネージャの起動が制限されています。

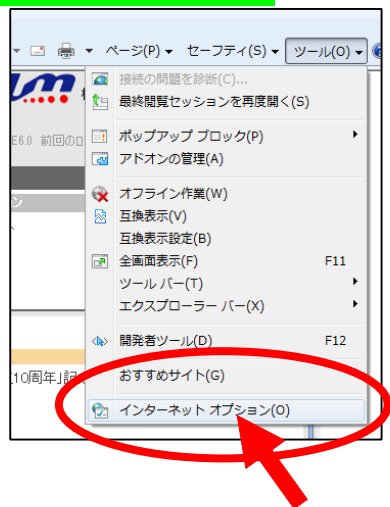
(IE8 使用時の Vista でも今後この手順が必要な可能性があります。)

ダウンロードは正常に終了後、起動しない場合は、以下の手順を行うことで使用することが出来ます。

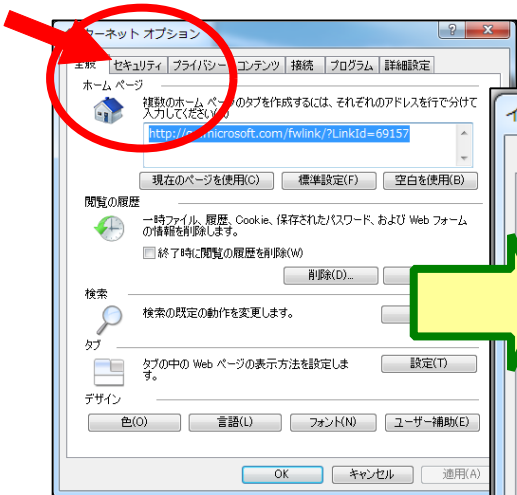
① IE8 の **ツール** を選択します。



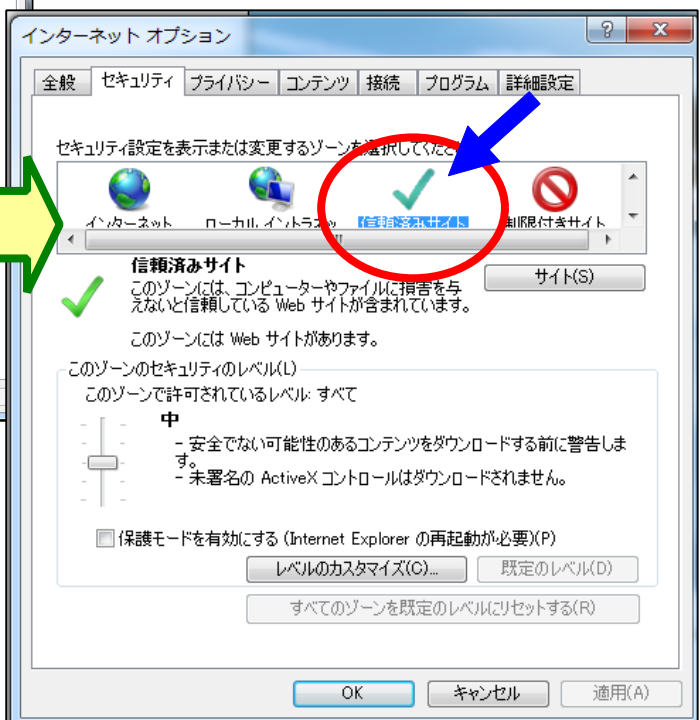
② ツールのメニューから **インターネットオプション** を選びます。



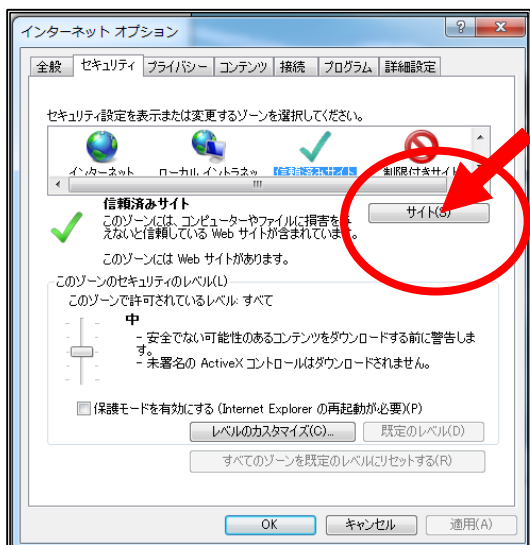
③ 以下の図のインターネットオプションダイアログが開くので、**セキュリティタブ** を選んでください。



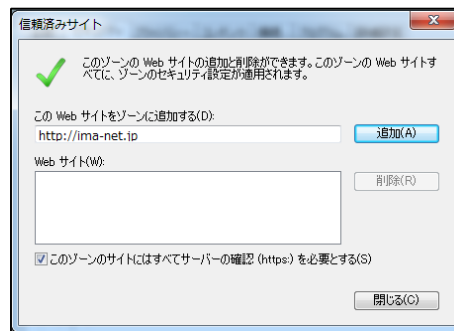
そして、ゾーンを **信頼済みサイト** を選んでください。



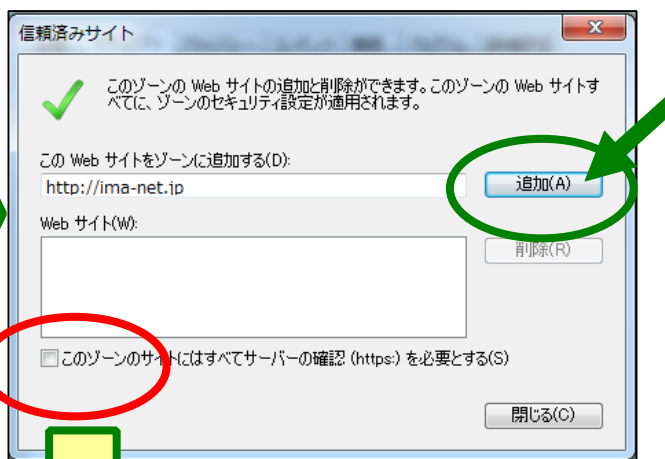
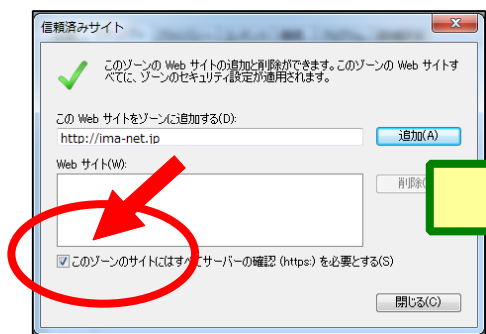
④ 次に信頼済みサイトのサイトを追加します。インターネットオプションの**サイト(S)**ボタンをクリックしてください。



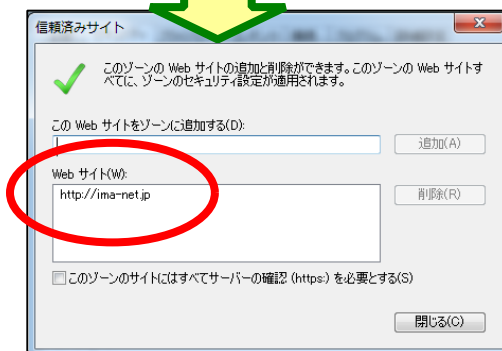
以下のようなダイアログが表示されます。



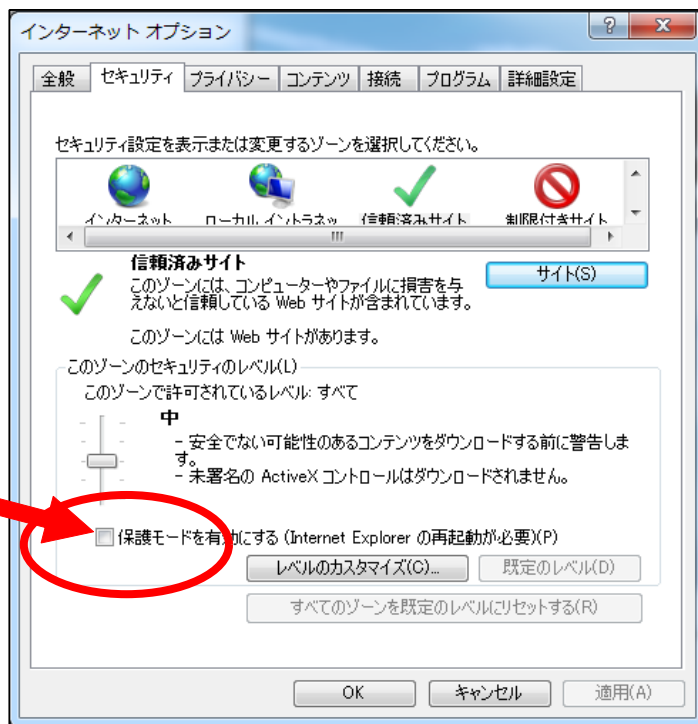
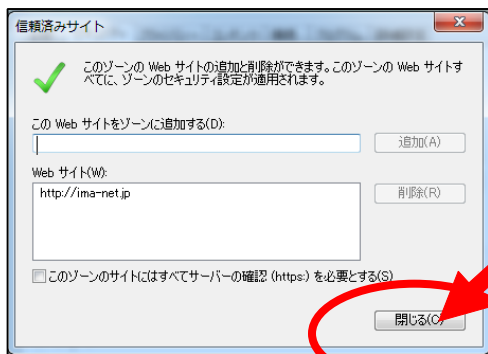
⑤ 信頼済みサイトダイアログが表示されたら、サイトを追加します。  
まず、このゾーンの**サイトはすべてサーバーの確認(https;)を必要とする(S)**のチェックをはずします。  
そして、この Web サイトをゾーンに追加する(D):に **http://ima-net.jp** を記入して **追加(A)**ボタンをクリックします。



以下のように Web サイト(W)に追加されます

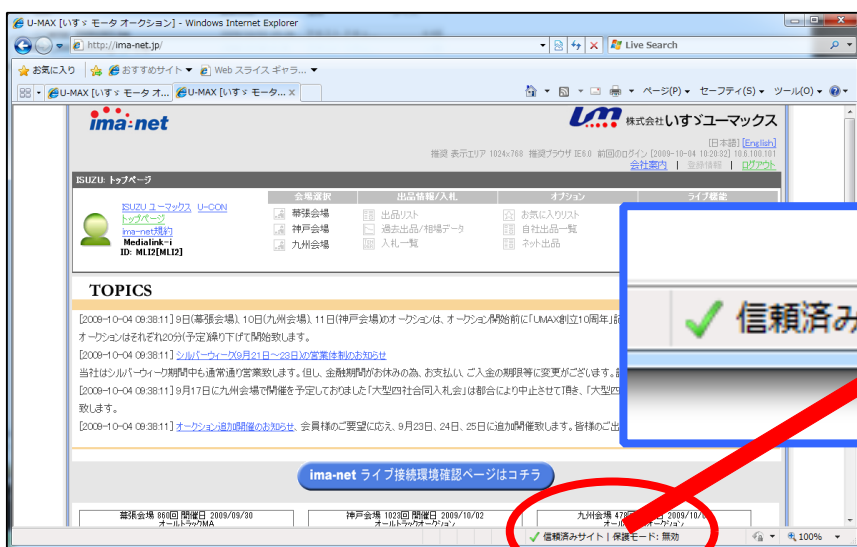


⑥ 信頼済みサイトダイアログの閉じるボタンでインターネットオプションに戻ります。



※ 信頼済みサイトで保護モードを有効にするにチェックが入っていないことを確認してください。

⑦ インターネットオプションをOKを押して終了してください。  
 そしてリアルにアクセスしなおすことで、実行することが出来ます。  
 そのとき、ステータスバーには、以下のように表示されています。



✓ 信頼済みサイト | 保護モード: 無効